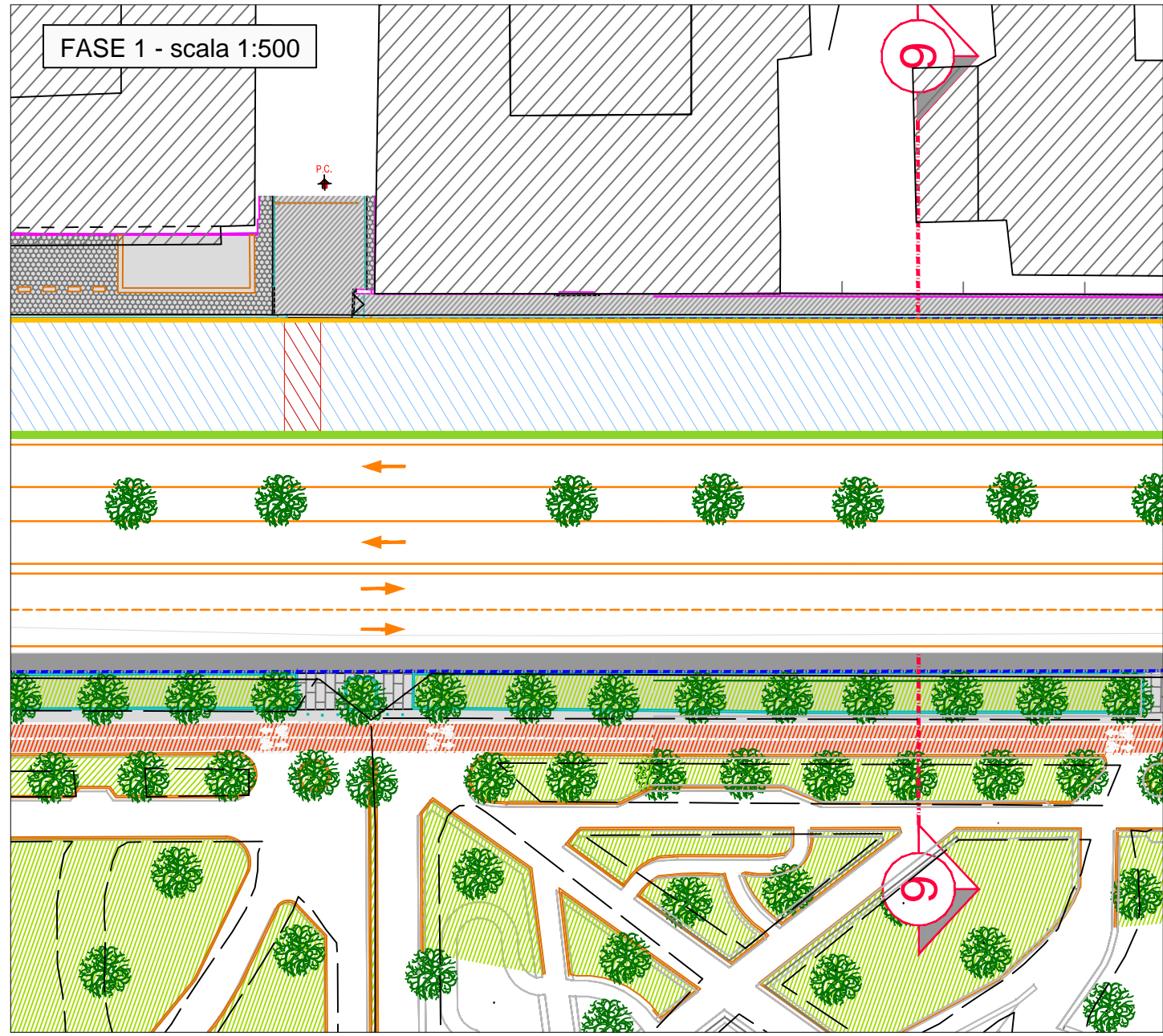
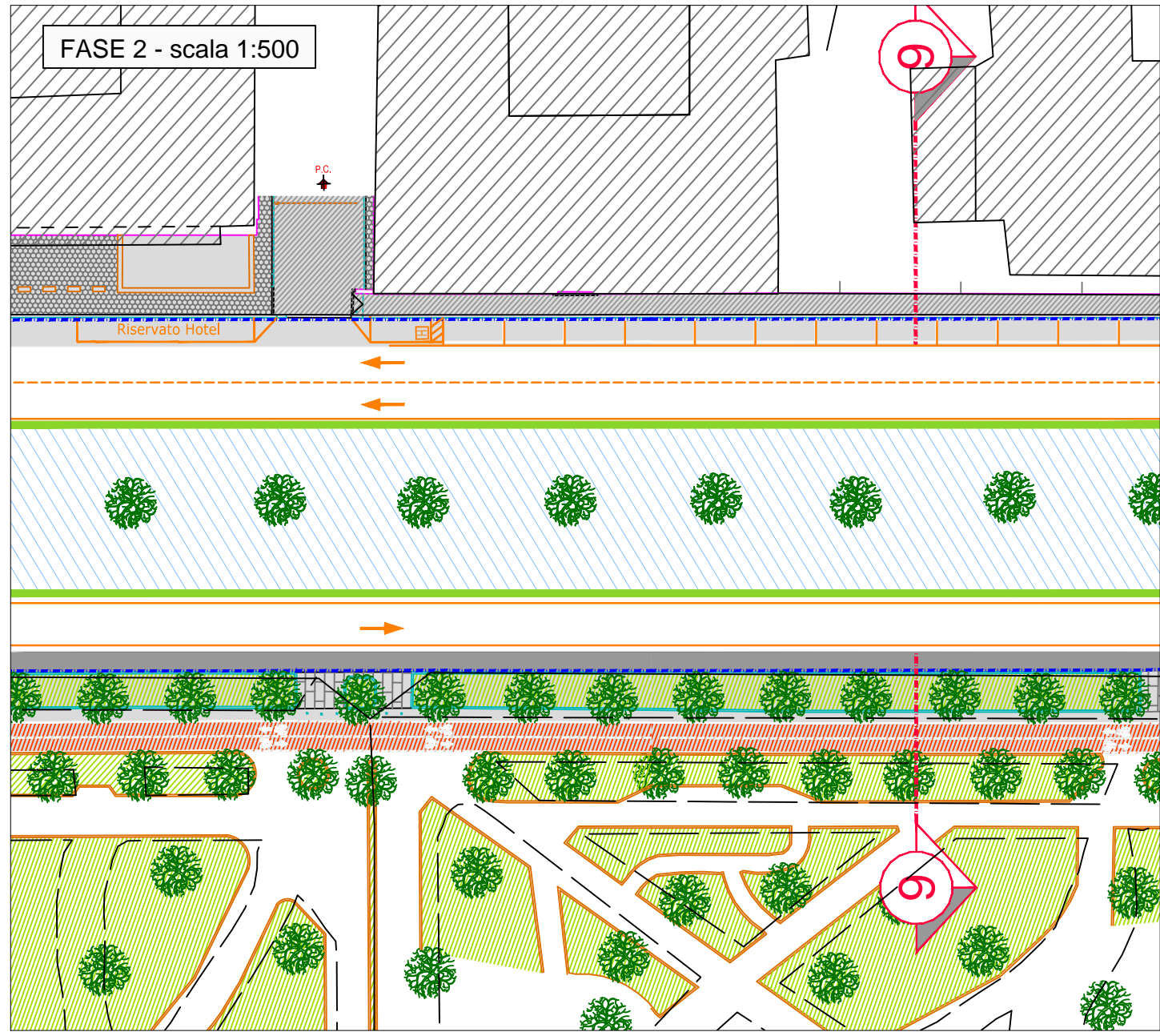


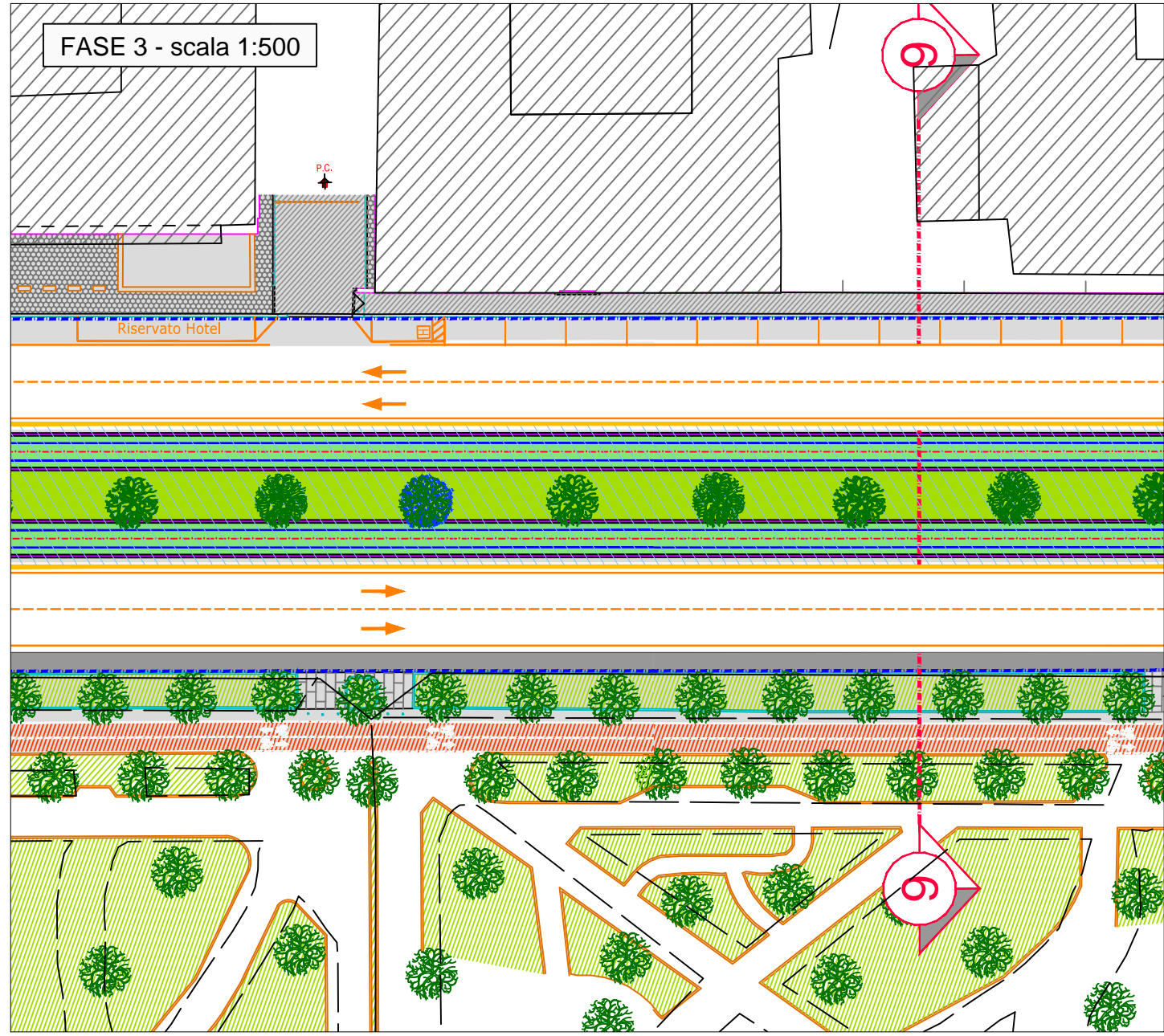
LAVORI FASE 0  
- SOTTOSERVIZI  
- SISTEMAZIONE URBANISTICA



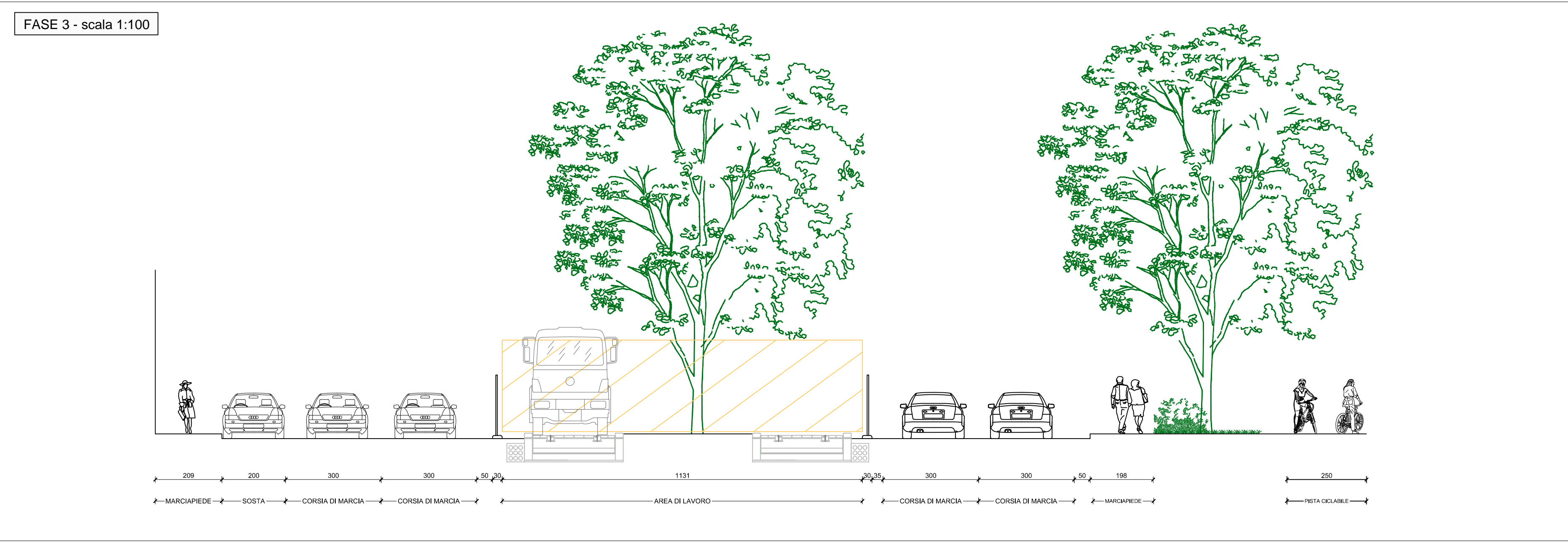
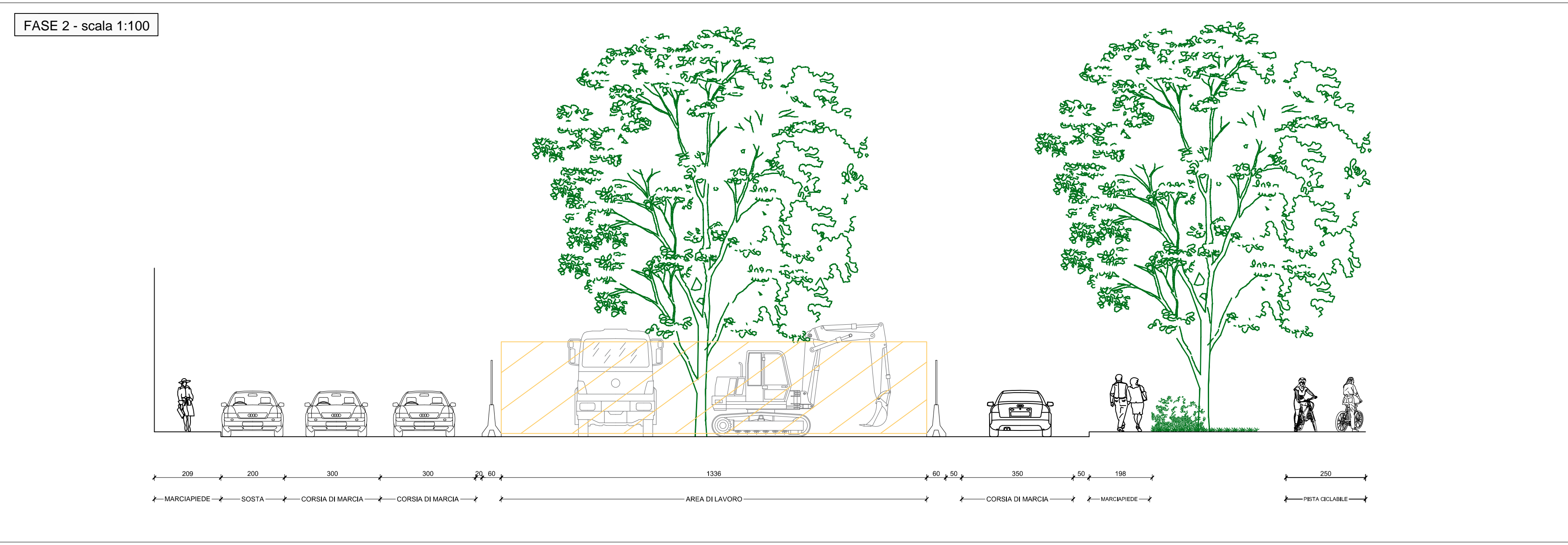
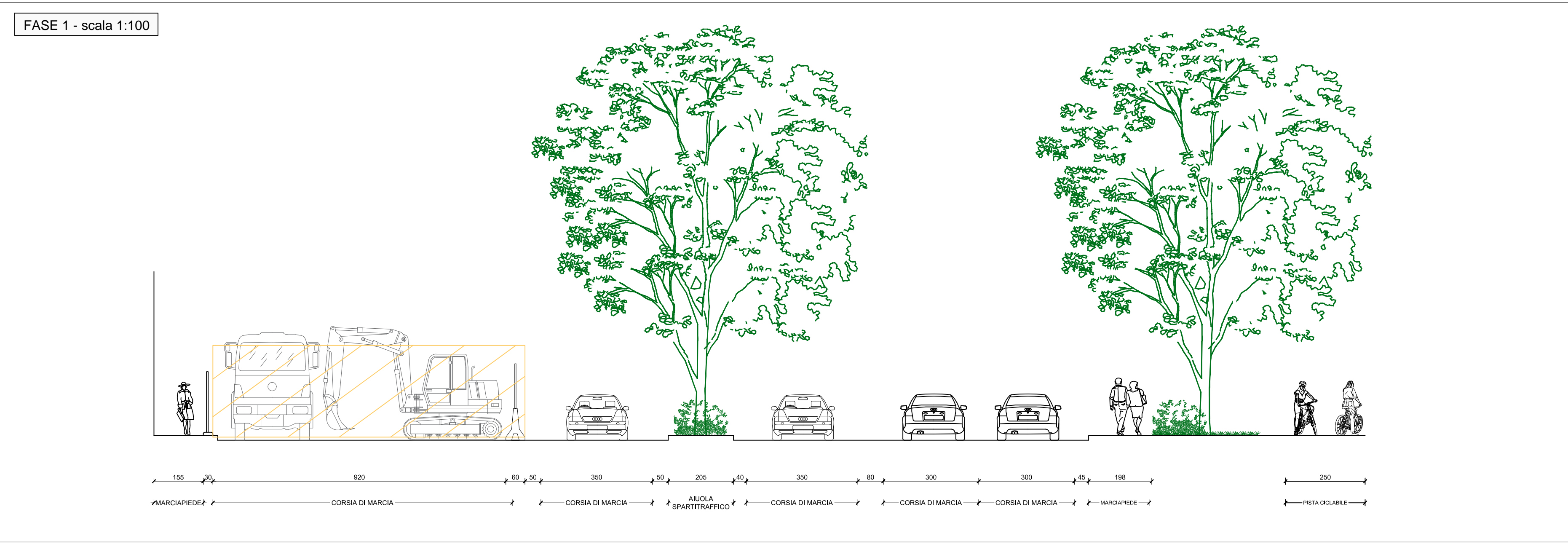
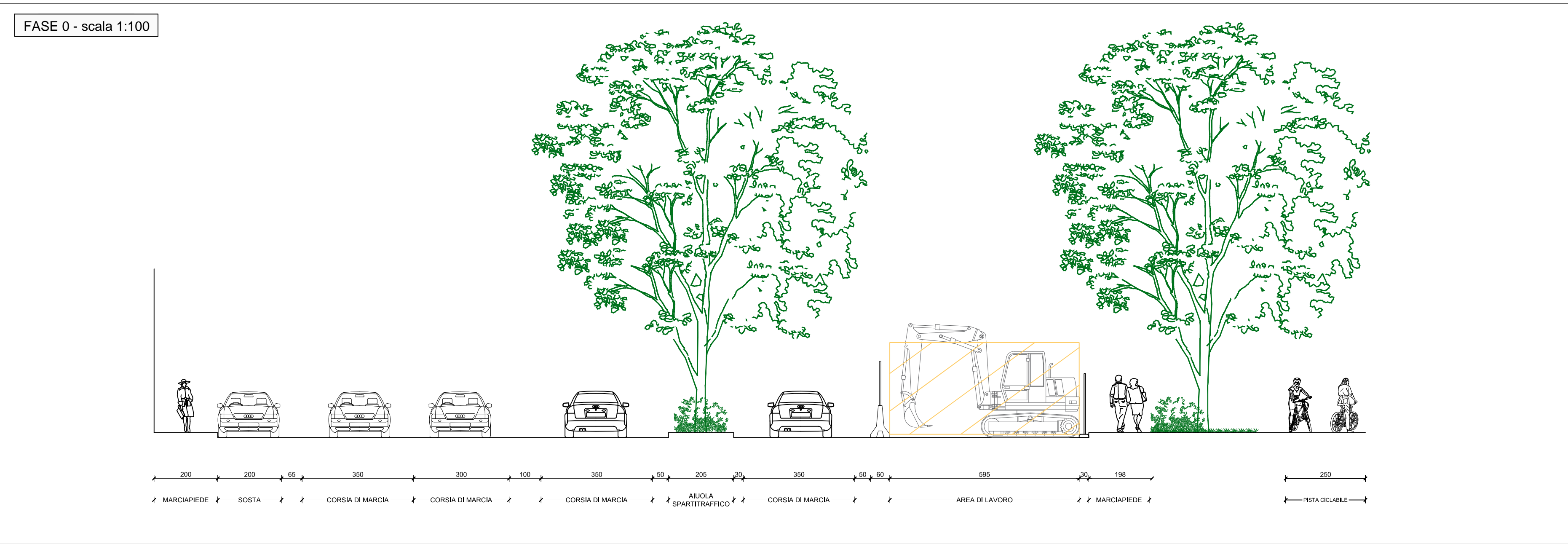
LAVORI FASE 1  
- SOTTOSERVIZI  
- SISTEMAZIONE URBANISTICA



LAVORI FASE 2  
- SOTTOSERVIZI  
- SEDE TRANVIARIA E ARMAMENTO  
- SISTEMAZIONE URBANA

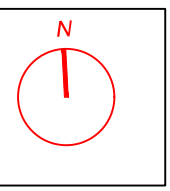


LAVORI FASE 3  
- FINITURE SEDE TRANVIARIA  
- IMPIANTI  
- SISTEMAZIONI URBANE



LEGENDA			
	Viabilità ordinaria in fase di cantiere		Area di lavoro
			Area di lavoro temporanea con mantenimento della viabilità privata e pubblica
Recinzioni	Tipo A - Recinzione pesante con rete		
	Tipo D - Recinzione leggera con rete		

I parcheggi per disabili presenti all'interno dell'area di cantiere saranno ricollocati provvisoriamente in luoghi idonei accordati con gli enti preposti



# COMUNE DI FIRENZE

Direzione Nuove Infrastrutture - Ufficio Tramvia

Società **TRAM DI FIRENZE S.P.A.**

SISTEMA TRAMVIARIO DI FIRENZE  
LINEA 3 (II lotto) - Tratta Libertà-Bagno a Ripoli

PROGETTO DEFINITIVO

CANTIERIZZAZIONE  
Elaborati Tipologici  
Cantieri tipologici di tipo D - Lungarno del Tempio; planimetria e sezioni

COMUNE DI FIRENZE  
IL RESPONSABILE DEL PROCEDIMENTO  
ING. MICHELE PRIORE

TRAM DI FIRENZE  
DOTT. FABRIZIO BARTALONI

Architettonica Engineering  
ARCHITECTONICA ENGINEERING  
IL COORDINATORE DELLA PROGETTAZIONE  
ING. SANTI CAMINITI

Gruppo di Progettazione		Studio architettonico e paesaggistico		Studio topografico		Studio ambientale		Coordinatore Progettazione	
Progettazione e coordinamento		Studio ROSSIPRODI		ALEPH S.r.l.		AMBIENTE S.p.A.		COOPERATIVA ARCHITECTONICA	
Architettonica Engineering		ROSSIPRODI ASSOCIATI		Aleph		ambiente		cooperativa architettura	
Progettazione		Studio MATILDI PARTNERS		Studio GAROFALINI TORTORELLA		Geologia		Idraulica	
SDAprogetti		MATILDI PARTNERS		Studio GAROFALINI TORTORELLA		GEOINFORMATICA		HYDROLOGIC INGENIERIA	

PROGRESSIVO	COMMESSA	FASE	COMPARTO	DOCUMENTO	REV.	SCALA	NOME FILE
	FL32	PD	CAN	PL006	08	varie	FL3.2-PO-CAN-PL-006-08.dwg

REV.	DATA	DESCRIZIONE	REDATTO	VERIFICATO	APPROVATO
0A	Dicembre 2018	Prima Emissione	Astorino	Salvo	Caminiti
0B	Settembre 2019	Emissione a seguito di Conferenza dei Servizi	Menchetti	Astorino	Caminiti
0C					